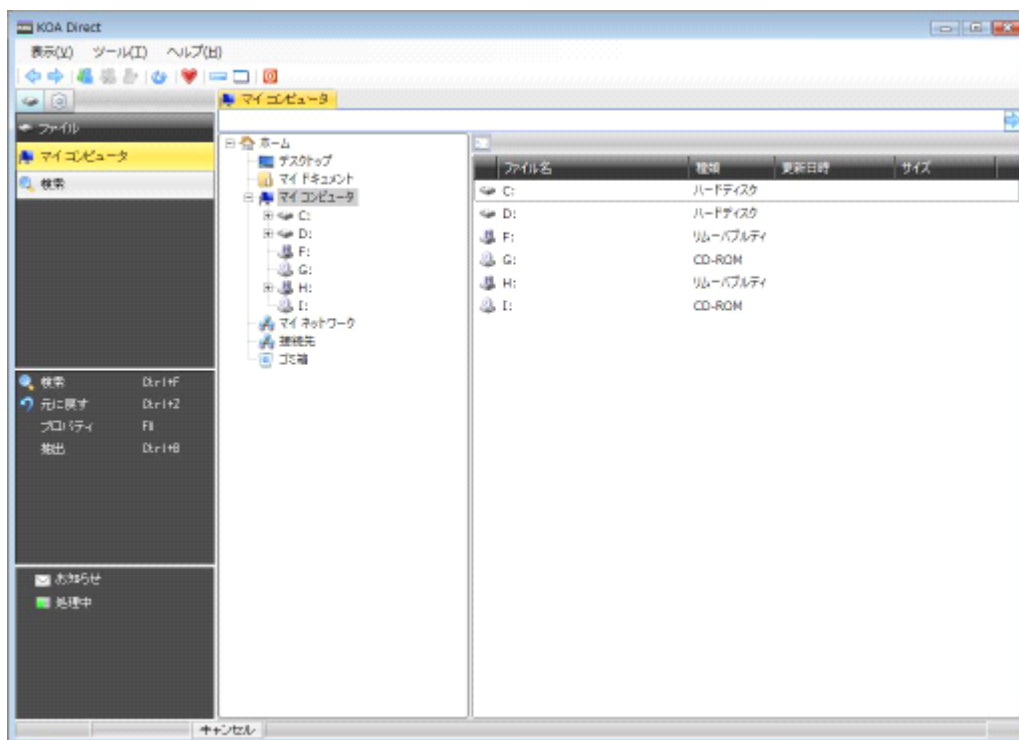


KOA Direct 操作説明書

導入編

第 2 版 2012/11/14



はじめに

謝意

この製品は以下のコンポーネントを使用させていただいております。

- ・ DF.exe (Copyright (C) MYON Sankakutou Lab.)
- ・ Ionic.Zip.dll (Copyright (C) Dino Chiesa) Microsoft Public License

Windows 及び .NET Framework は米国 Microsoft Corporation の米国およびその他の国における登録商標です。

[注意]

- ・本ソフトウェアは、ソフトウェア使用許諾契約書に同意していただいたとおり無保証です。
 - ・作成者の状況によりメンテナンスがされなくなる場合があります。
 - ・作成者が可能な限りテストを行って提供しておりますが重大な不具合がある可能性があります。
(最悪な場合は、保存しているデータが消失する可能性があります。)
- 上記を踏まえたうえでご利用を検討してください。
- ・操作説明書の直接説明に関係のない画面の一部が古いまたは、開発中のものを使用している場合があります。

[補足]

KOA Direct がインターネットに接続されている場合 1 日に 1 回程度、最新のプログラムがあるか確認します。
※最新のプログラムの確認およびダウンロードは、ホームページのバージョンなどの管理しているページにアクセスしてご利用中のプログラムのバージョンより新しい場合にプログラムをダウンロードします。
そのため利用者のグローバル IP アドレスは収集可能ですが、その他の個人を特定する情報は収集していません。
(基本的には、利用者がブラウザなどでホームページを参照されたのと同じの処理をしているだけです。)

ホームページ <http://koaproject.sakura.ne.jp> お問い合わせ koa@koaproject.sakura.ne.jp

目次

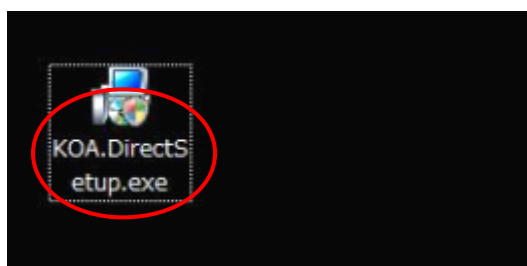
1.インストール.....	4
1-1.前提条件.....	4
1-2.KOA Direct のインストール.....	4

1.インストール

1-1.前提条件

- ・.NET Framework 2.0 SP2 以上がインストールされていること
- ・動作確認済みの OS
Windows 2000 SP4,Windows XP SP3 32bit,Windows Vista SP2 32bit,Windows 7 32bit/64bit,Windows 8 32bit/64bit
,Windows Server 2008 R2 SP1

1-2.KOA Direct のインストール



ホームページから KOA.DirectSetup.exe をダウンロードします。

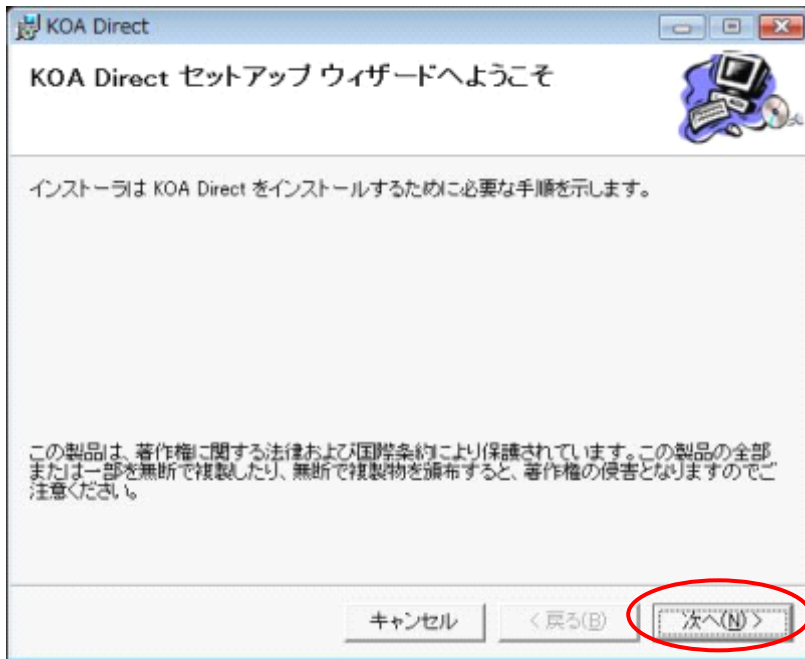
KOA Direct インストールするコンピュータに保存して、KOA.DirectSetup.exe を実行します。

[注意]

Windows 2000 と Windows XP は管理者権限のユーザーでインストールしてください。

[補足]

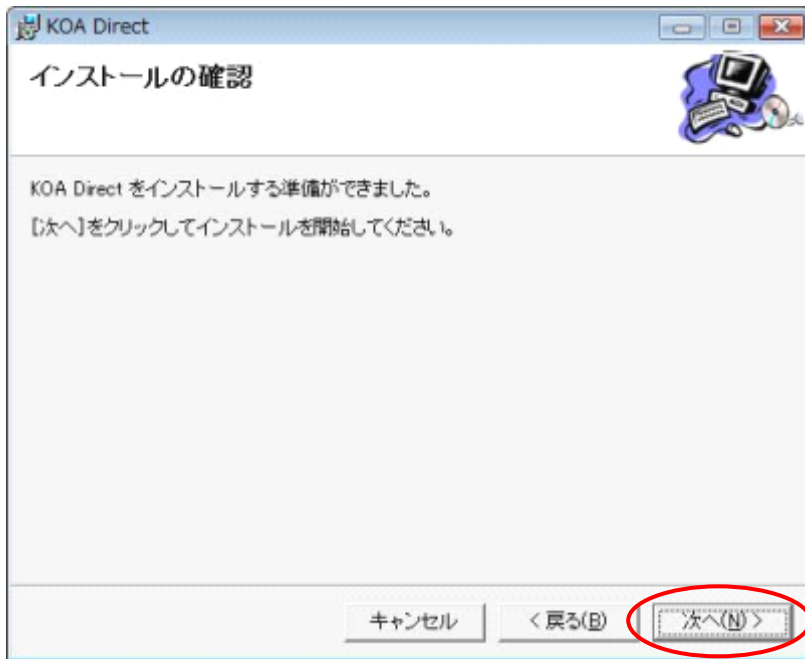
使用してるコンピュータが Windows Vista 以降で UAC が有効な場合は「認識できないプログラムがこのコンピュータへのアクセスを要求しています。」と表示されますが KOA.DirectSetup.exe か確認して「許可」をクリックしてください



インストーラが起動されたら、次へをクリックします。



使用許諾契約書の内容を確認し同意できる場合は、「同意する」を選択します。
次へをクリックします。



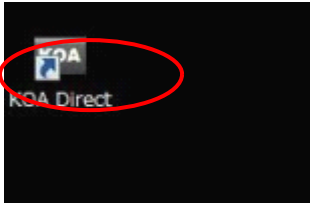
次へをクリックするとインストールが始まります。



インストールが終了したら、注意事項が表示されるのでかならず参照してください。
次へをクリックするインストーラが終了します。

[補足]

KOA Direct はインストール場所を指定できません。
(Program Files¥KOA¥KOA.Direct にインストールされます。)



デスクトップに作成された KOA Direct のショートカットから KOA Direct を起動できます。

